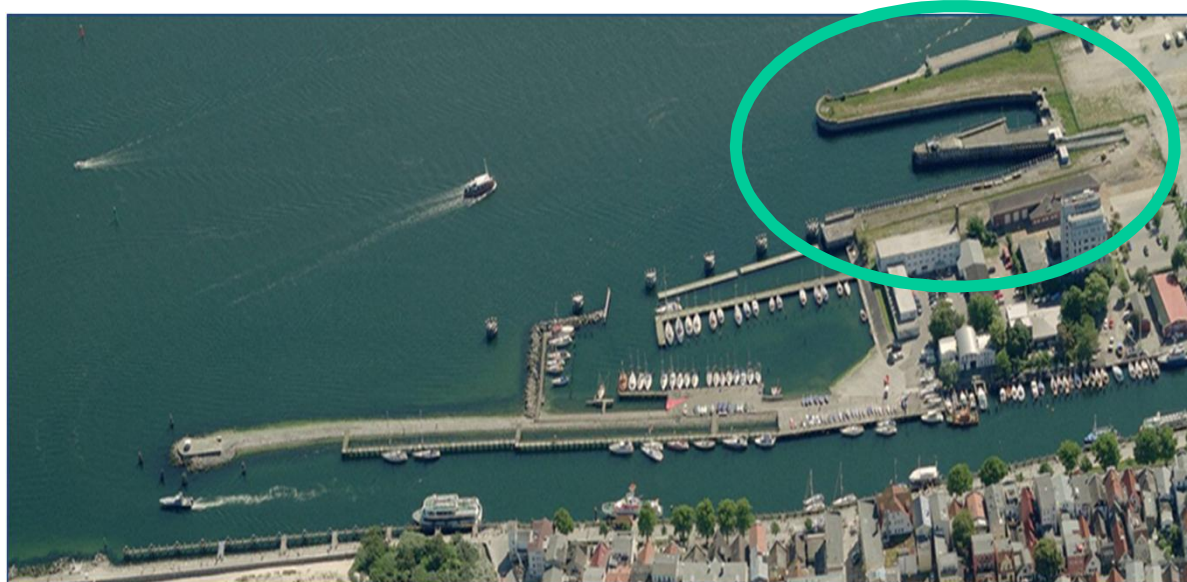


Umstrukturierung Mittelmole Warnemünde



| | |
|----------------------------|---|
| Bauleistungsstand | 2013 geplant, 2014 im Bau |
| Baukosten | 3,5 Mio. € |
| Auftraggeber | WIRO Wohnen in Rostock GmbH, Hansestadt Rostock |
| Maßnahmen | Bestandsuntersuchung der Bauwerke Vorsetzen einer rückverankerten Spundwand zur Warnow, für die Schaffung einer Promenade, Bau eines abgestuften Deckwerks wasserseitig vor den ehemaligen Fährbecken, Verfüllung der Fährbecken mit ca. 70.000 m ³ Sand aus der Ostsee, Abbruch der oberen ca. 600 m langen Fährtaschenumschließung |
| Ingenieurleistungen | Machbarkeitsstudie als Ingenieurleistung vor HOAI Leistung: Objektplanung HOAI Phase 1-9, sowie besondere Leistung Bauüberwachung Tragwerksplanung HOAI LP 1-6 |

Umstrukturierung Mittelmole Warnemünde

